



ცხოველთა



მსხვილფეხა ცხოველის მოვლა

იდენტიფიკაცია-რეგისტრაცია



ცხოველთა იდენტიფიკაცია-
რეგისტრაციისა და მათი სადგომის/
დროებითი სადგომის რეგისტრაციის
წესების დამტკიცების შესახებ
483 დადგენილება



ცხოველთა იდენტიფიკაცია-რეგისტრაციის და მათი სადგომის/ დროებითი სადგომის რეგისტრაციის მიზნები :

- ცხოველის სადგომის/დროებითი შესახებ მონაცემთა ერთიანი ბაზის შექმნა და აღრიცხვიანობის რეგულირება;
- ცხოველის და მათი სადგომის დროებითი სადგომის შესახებ ინფორმაციის ფლობა და მიკვლევადობა;
- ცხოველის ჯანმრთელობის დაცვა, ეპიდემიოლოგიური მდგომარეობის მართვა და ვეტერინარული კეთილსაიმედოობის უზრუნველყოფა;
- საზოგადოებრივი ჯანმრთელობის დაცვა და მომხმარებლისათვის სარწმუნო ინფორმაციის მიწოდება ცხოველური პროდუქტის წარმოშობისა და უვნებლობის შესახებ;
- ქვეყნის შიგნით ცხოველის გადაადგილებასა და ექსპორტ-იმპორტზე ვეტერინარული კონტროლის განხორციელება;
- მიკვლევადობის უზრუნველყოფა ცხოველური პროდუქტით ვაჭრობისას;
- მეცხოველეობაში სანაშენე საქმიანობის გაუმჯობესება-სრულყოფა.





ჩვენს ქვეყანაში ცხოველთა იდენტიფიკაცია-რეგისტრაცია უკვე რამდენიმე წელიწადია წარმატებით მიმდინარეობს

იდენტიფიკაციის პროცესი მოიცავს ცხოველზე საყურე ნიშნის მიმაგრებას, მათ რეგისტრაციას ერთიან ელექტრონულ ბაზაში, პასპორტიზაციას და ფერმერის წიგნაკის წარმოებას.



ქვეყნის
ინიციალი

შტრიხ
კოდი

სეს ლოგო

საიდენტიფიკაციო
ნომერი



მსხვილფეხა საქონლის პასპორტი:

- ინფორმაცია საქონლის შესახებ
- ინფორმაცია მფლობელის შესახებ
- ინფორმაცია გადაადგილების შესახებ (ექსპორტ-იმპორტი)
- პასპორტის გამცემი ორგანოს შესახებ



მსხვილფეხა ცხოველის მოვლა

საქართველოს სოფლის მეურნეობის სამინისტრო
 MINISTRY OF AGRICULTURE OF GEORGIA

სსიპ სურსათის ეროვნული სააგენტო
 LEPL NATIONAL FOOD AGENCY

მსხვილფეხა საქონლის პასპორტი
 BOVINE ANIMAL PASSPORT

საპასპორტო №
 12345078

ანფორმაცია მსხვილფეხა საქონლის შესახებ

საპასპორტო კოდი	სახეობა
GE 123 45078	კახვი

ქაში	სქესი	შეფერხდა	<input checked="" type="checkbox"/>
აღზილოპრივი	სქესი	შეფერხდა	<input type="checkbox"/>

დაბადების ადგილი

დაბადების თარიღი

დედის საიდენტიფიკაციო ნომერი

ანფორმაცია მფლობელის შესახებ

იმპორტის შემთხვევაში	ექსპორტითი ქვეყანა	
	შემოქვეყნის თარიღი	

პასპორტის გამცემი ორგანო

სსიპ სურსათის ეროვნული სააგენტო
 საქართველოს რეპროდუქციის სახელმწიფო სააგენტო

პასპორტის გაცემის თარიღი

18 / 10 / 2015

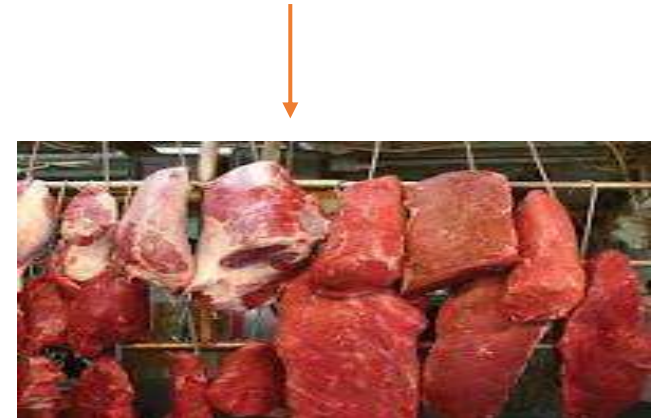
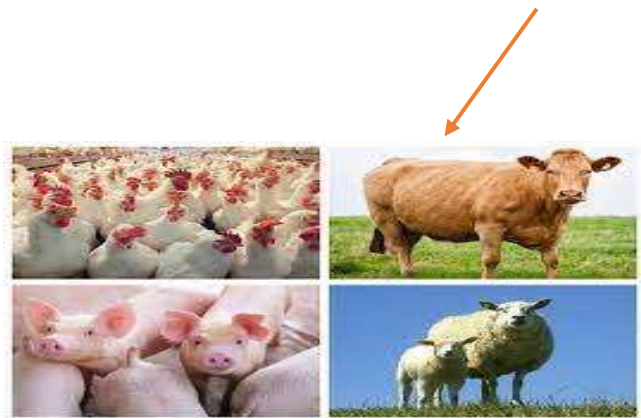
უფლებამოსილი პირი

ცხოველთა იდენტიფიკაცია-რეგისტრაციის ელექტრონული სისტემა



შინაური ცხოველების იდენტიფიკაცია-რეგისტრაცია საკანონმდებლო დონეზე სავალდებულოს ევროკავშირის ყველა წევრი ქვეყნისთვის.

ევროკავშირი ასევე ითხოვს მსგავსი სისტემა დანერგილი ქონდეს ნებისმიერ მესამე ქვეყანას, რომელსაც სურვილი აქვს ივაჭროს ევროკავშირთან ცოცხალი ცხოველებითა და ცხოველური წარმოშობის პროდუქტებით.



ცხოველის იდენტიფიკაცია რეგისტრაციის მიზნით ფერმის მფლობელი,
პასუხისმგებელი პირი ვალდებულია სააგენტოს მიმართოს ხბოს დაბადებიდან 7
დღის ვადაში

<https://faolex.fao.org/docs/pdf/geo193837.pdf>